

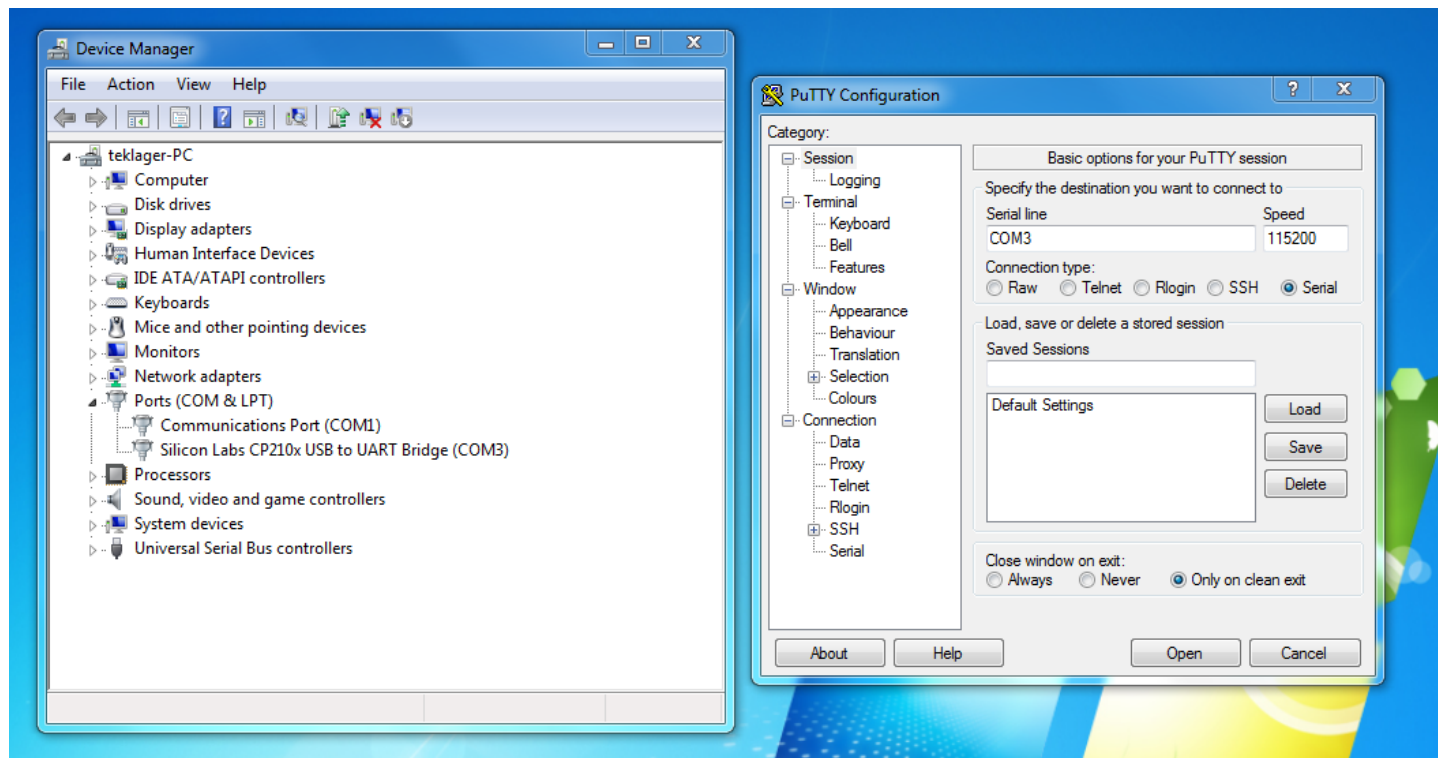
Подключение к зонду WPE-108 по интерфейсу USB в ОС Windows

Взаимодействие с зондом в ОС Windows осуществляется посредством драйвера Virtual COM Port. Данный драйвер следует предварительно установить на ПК для инициализации зонда в системе. Файлы драйверов для различных операционных систем и указания по их установке представлены на сайте компании FTDI Chip: <http://www.ftdichip.com/Drivers/VCP.htm>.

i HyperTerminal, больше не поддерживается в windows, рекомендуется использовать putty или другую терминальную программу

Для установки соединения между ПК и зондом с использованием программы putty необходимо выполнить следующие действия:

1. Подключить порт «Console» прибора к USB-порту ПК.
2. Включить зонд.
3. На ПК запустить программу putty.



4. Создать новое подключение: «Сессии»
5. Задать имя подключения и нажать кнопку сохранить.
6. Определить, каким COM-портом в системе является подключённый зонд, обратившись к стандартному приложению «Диспетчер устройств»:

«Мой компьютер» ⇒ «Свойства» ⇒ «Оборудование» ⇒ «Диспетчер устройств».

7. Выбрать последовательный порт, к которому подключён зонд.

8. Установить параметры последовательного порта:

- скорость (бит/с): 115200;
- биты данных: 8;
- чётность: нет;
- стоповые биты: 1;
- управление потоком: нет.

9. После нажатия на кнопку «open» putty попытается установить соединение с зондом. В случае успешного соединения в окно терминальной программы будет выведено приглашение для ввода имени пользователя и пароля.
