

## Светодиодный индикатор WPE-114

Светодиодный индикатор расположен на боковой части зондов WPE-114-A и WPE-114-E:

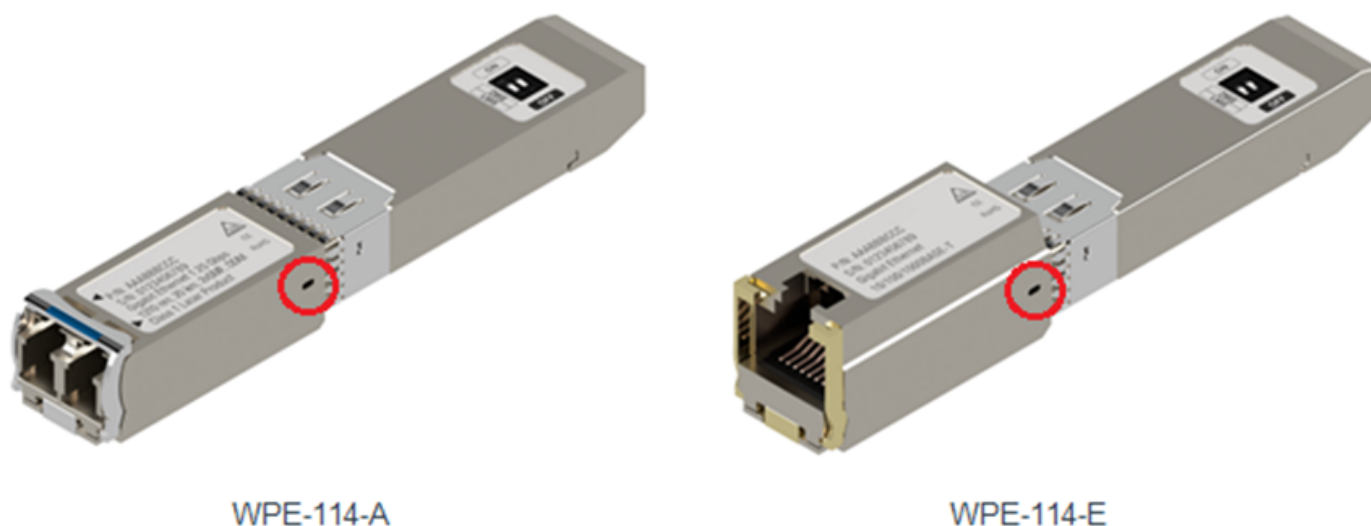


Рисунок 24 — Расположение светодиодного индикатора на боковой части зондов WPE-114-A и WPE-114-E

Цвет индикатора зависит от режима работы зонда:

1. Режим «Regular»: после подключения Smart SFP к оборудованию светодиодный индикатор не светится около десяти секунд, затем мигает зелёным.
2. Режим «Recovery»:
  - Не горит около 10 секунд, затем мигает зелёным — запуск сервисной прошивки;
  - Мигает красным примерно 15 минут — запись образа в ПЗУ;
  - Горит постоянным светом — запись завершена, можно извлечь зонд из оборудования. При этом зелёный цвет индикатора указывает на успешное завершение процесса записи, красный — на ошибку во время записи.