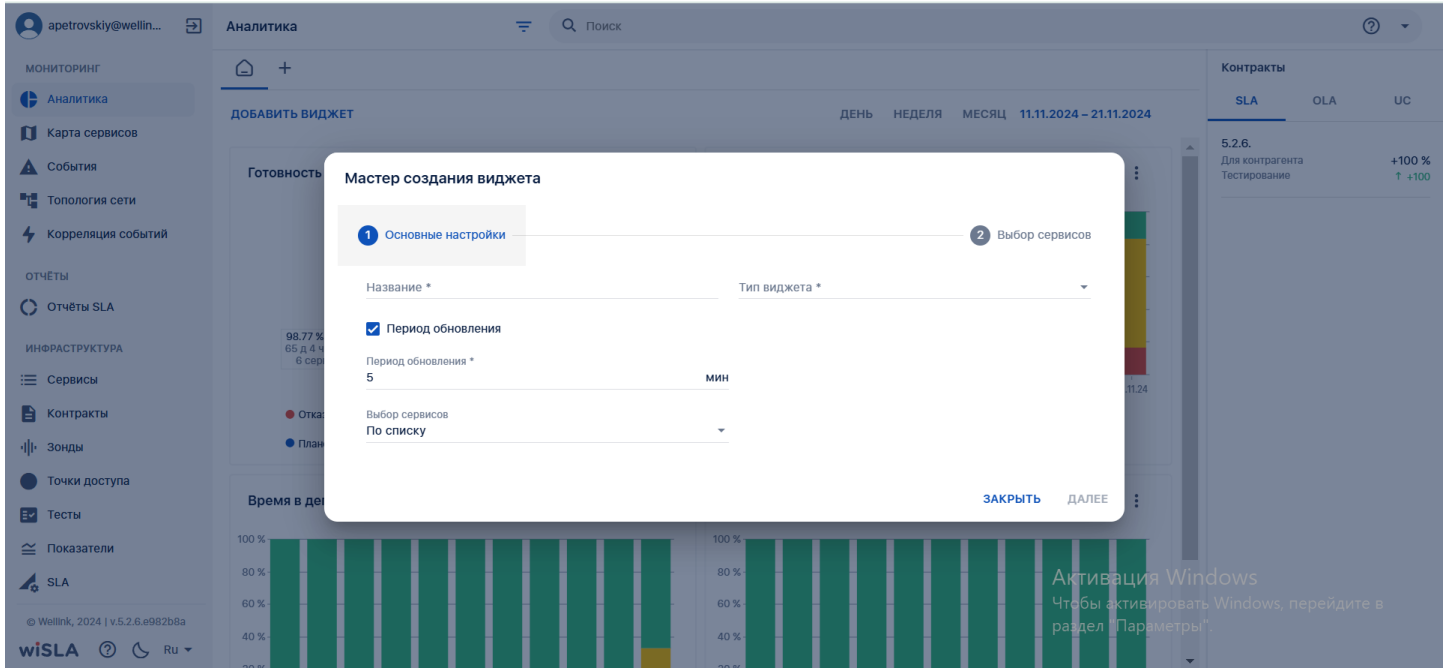



# Аналитика. Страница создания виджета.



## 1. Параметры экранной формы

Параметр	Значение
Открывается из	Меню → Мониторинг →  <a href="#">Аналитика</a> → Кнопка: <b>ДОБАВИТЬ ВИДЖЕТ</b>
Тип экранной формы	Страница создания сущности
Компонент выбора периода отображения	Нет
Компонент динамики	Нет
Автообновление страницы	Нет
Всплывающие уведомления на странице	Нет
Работа с тегами	Нет

## 2. Поля

\* - поля, обязательные к заполнению.


Поле	Краткое описание	Тип элемента экранной формы	Тип и диапазон значений	Видимость	Доступность для редактирования	Значение по умолчанию
 <b>Основные настройки</b>						
Название*	Название виджета	Поле ввода с клавиатуры	Текст	Всегда	Да	-
Тип виджета*	Тип создаваемого виджета	Выбор из выпадающего списка	<ul style="list-style-type: none"> <li>• Готовность</li> <li>• Процент времени</li> <li>• Топ сервисов</li> </ul>	Всегда	Да	-
Период обновления	Включение периода обновления показаний виджета	Маркер чекбокс	Вкл. и Выкл. <input checked="" type="checkbox"/> Период обновления	Всегда	Да	Вкл.
Период обновления*	Период обновления показаний виджета	Ввод с клавиатуры или выбор стрелками из списка целых чисел в сторону уменьшения или увеличения	Число > 5 (минут)	Если активен чекбокс "Период обновления"	Да	5 минут
Выбор сервисов	Выбор сервисов, чьи показатели учитываются в виджете	Выбор из выпадающего списка	<ul style="list-style-type: none"> <li>• По списку</li> <li>• По точкам доступа</li> <li>• По контрактам</li> <li>• По контрагентам</li> </ul>	Всегда	Да	По списку
Тип агрегации*	Выбор критериев агрегации сервисов	Выбор из выпадающего списка	Для виджета "Топ сервисов": <ul style="list-style-type: none"> <li>• История состояния сервисов</li> <li>• Значение показателя за выбранный период</li> <li>• Количество аварий</li> </ul> Для виджета "Процент времени": <ul style="list-style-type: none"> <li>• Среднее значение за период</li> </ul>	Если выбран тип виджета "Процент времени" или "Топ сервисов"	Да	-

			• Процент времени			
Количество измерений*	Количество измерений	Ввод с клавиатуры или выбор стрелками из списка целых чисел в сторону уменьшения или увеличения	Число > 0	Если выбран тип виджета "Топ сервисов" и тип агрегации "История состояния сервисов" или "Значение показателя за выбранный период"	Да	5
Сортировка	Сортировка сервисов в виджете	Маркер круглый	<input checked="" type="radio"/> По возрастанию <input type="radio"/> По убыванию	Если выбран тип виджета "Топ сервисов" и тип агрегации "Количество аварий" или "Значение показателя за выбранный период"	Да	<input checked="" type="radio"/> По возрастанию
Название*	Выбор показателя, поиск из списка показателей	Выбор из выпадающего списка; Поле ввода с клавиатуры для поиска	Текст	Если выбран тип виджета "Топ сервисов" и тип агрегации "Значение показателя за выбранный период" или тип виджета "Процент времени" и индикатор "Показатель"	Да	-
Условие	Условие сортировки сервисов	Маркер чекбокс	<input checked="" type="checkbox"/> Отказ <input type="checkbox"/> Деградация <input type="checkbox"/> Не определено <input type="checkbox"/> Плановые работы	Если выбран тип виджета "Топ сервисов" и тип агрегации "Количество аварий"	Да	-

Индикатор	Индикатор условия выбора сервисов	Выбор из выпадающего списка	<ul style="list-style-type: none"> <li>Показатель</li> <li>В состоянии отказа</li> <li>В состоянии деградации</li> <li>В состоянии нет данных</li> <li>В состоянии ППР</li> </ul>	Если выбран тип виджета "Процент времени"	Да	-
-----------	-----------------------------------	-----------------------------	---	---	----	---

## 2 Правило

Название*	Название правила	Ввод с клавиатуры	Текст	Если выбран тип "Процент времени"	Да	-
Цвет*	Цвет обозначения на виджете	Выбор из выпадающего списка	Выбор из списка цветов		Да	-
Правило*	Условия сортировки по величине показателя	Ввод с клавиатуры или последовательный выбор из списка целых чисел	<ul style="list-style-type: none"> <li><math>\geq</math></li> <li><math>\leq</math></li> <li><math>&gt;</math></li> <li><math>&lt;</math></li> </ul>	Если выбран тип виджета "Топ сервисов" (по значению показателя) или "Процент времени"	Да	-
Порог*	Величина показателя для правила	Ввод с клавиатуры или выбор стрелками из списка целых чисел в сторону уменьшения или увеличения	Число $> 0$		Да	-
Описание	Описание	Ввод с клавиатуры	Текст	Если выбран тип "Процент времени"	Да	-
Описание соотношения	Описание	Ввод с клавиатуры	Текст		Да	-
Описание динамики	Описание	Ввод с клавиатуры	Текст		Да	-

Добавить правило	Кнопка добавления нового правила	Кнопка	<a href="#">Добавить правило</a>	Если выбран тип "Процент времени"	Да	-
Удалить	Кнопка удаления правила	Кнопка		Если выбран тип "Процент времени" и на форме более одного правила	Да	-

### 3 Выбор сервисов

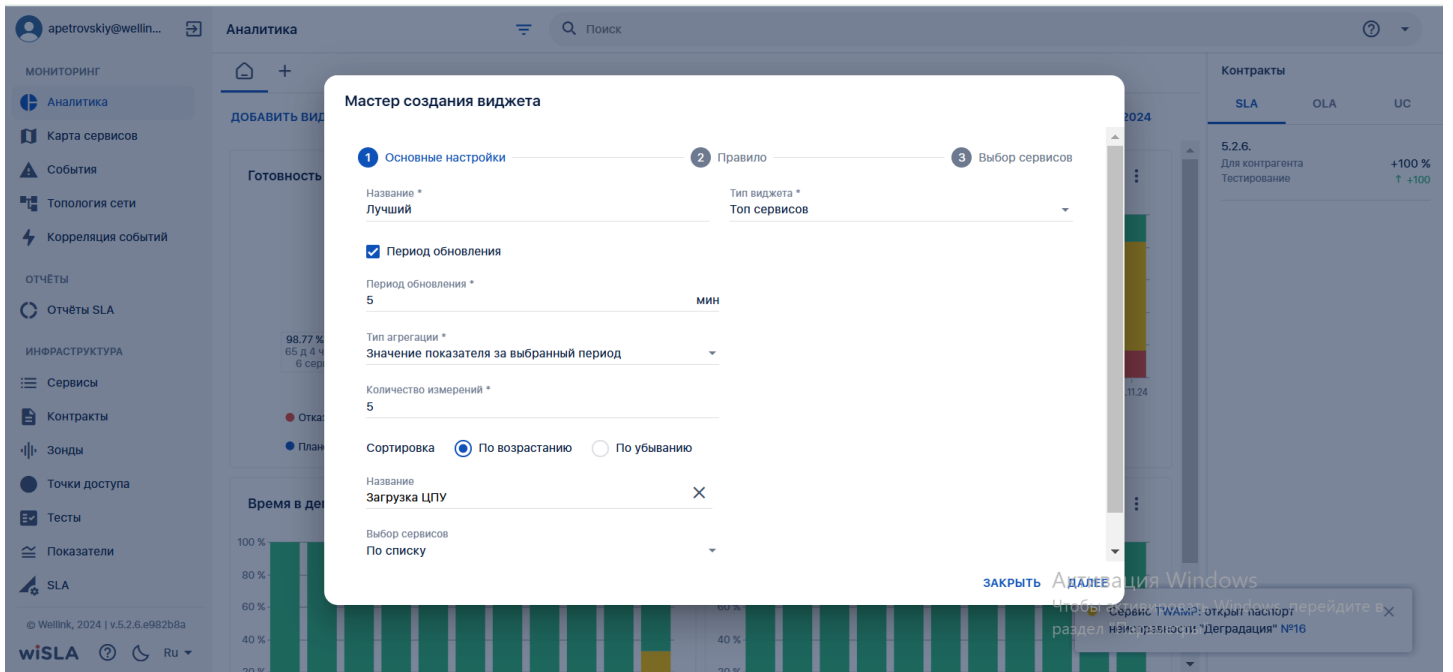
Найти	Поиск сервиса по названию	Ввод с клавиатуры	Текст	Всегда	Да	-
Список сервисов*	Выбор сервисов с помощью чекбоксов	Чекбокс	Список сервисов согласно строке поиска	Всегда	Да	-

## 3. Проверки системы

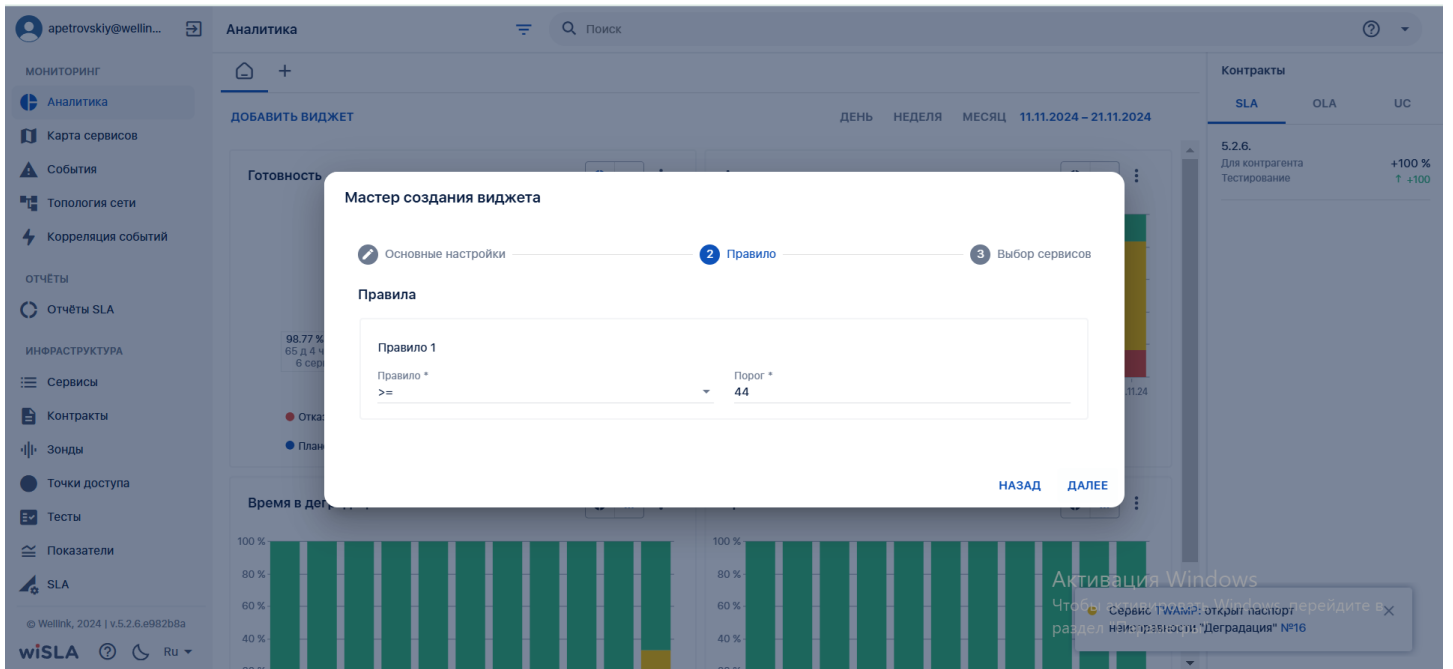
Триггер	Проверка	Действие
Щелчок полю "Название", затем щелчок по любому месту окна, при незаполненном поле	Пользователь при заполнении пропустил название виджета	Подсветить поле ввода красным и вывести сообщение "укажите название виджета". Кнопка ДАЛЕЕ остается неактивной.
Указан Период обновления менее 5 минут	Пользователь указал "Период обновления" менее 5 минут	Подсветить поле ввода красным и вывести сообщение "период обновления должен быть больше 5 минут". Кнопка ДАЛЕЕ остается неактивной.
Щелчок полю "Индикатор", затем щелчок мимо выпадающего списка	Пользователь не выбрал индикатор	Подсветить поле ввода красным и вывести сообщение "выберите тип индикатора". Кнопка ДАЛЕЕ остается неактивной.
Щелчок полю "Тип агрегации", затем щелчок мимо выпадающего списка	Пользователь не выбрал тип агрегации	Подсветить поле ввода красным и вывести сообщение "выберите тип агрегации". Кнопка ДАЛЕЕ остается неактивной.
Щелчок полю "Название", или "Цвет" или "Правило", или "Порог", затем щелчок мимо поля или выпадающего списка	При создании правила Пользователь не указал критерии или не заполнил поля	Подсветить поле ввода красным. Кнопка ДАЛЕЕ остается неактивной.

## 4. Макеты

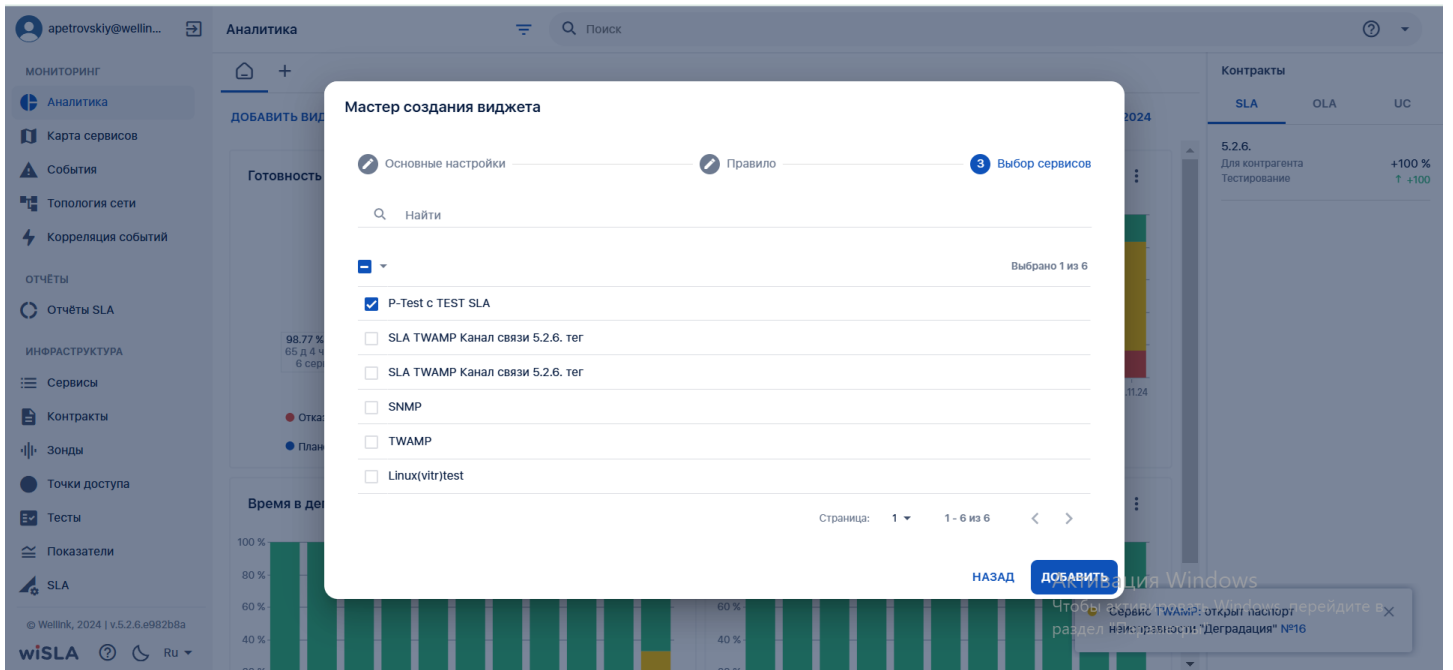
Окно создания виджета. Выбран виджет "Топ сервисов". Заполнены все поля:



## Окно создания правила:



## Выбор сервисов для виджета:



### Окно редактирования виджета:

