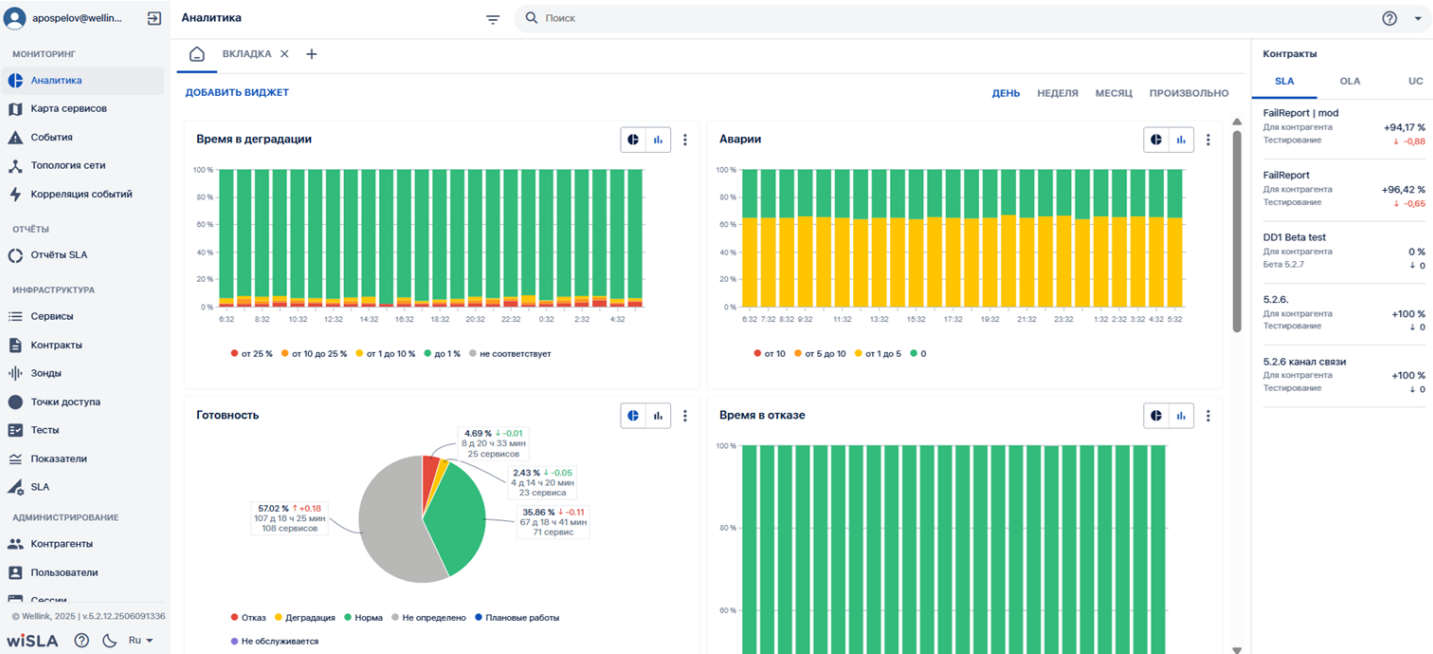


# Аналитика. Страница раздела.



## 1. Параметры экранной формы

Параметр	Значение
Открывается из	Боковая панель → Мониторинг → Аналитика
Тип экранной формы	Страница просмотра
Компонент выбора периода отображения	"День", "Неделя", "Месяц", "Произвольно"
Компонент динамики	Нет
Автообновление страницы	5 минут
Всплывающие уведомления на странице	Да, только относящиеся к странице Аналитика
Работа с тегами	Да

## 2. Параметры для фильтрации

Наименование поля	Описание
Теги	При нажатии на поле "Найти по тегам" открывается модальное окно, содержащее набор плиток с системными и пользовательскими тегами, которыми помечены сервисы, доступные пользователю.

### 3. Параметры для поиска

Тип	Описание
По странице	Поиск по тексту, отображаемому на странице сервисов.
По сервисам	Поиск по названию сервиса.
По владельцам	Поиск по названию контрагента, который выступает в роли владельца сервиса.
По контрактам	Поиск по названию контракта, к которому имеет отношение сервис.
По тестам	Поиск по названию теста.
По точкам доступа	Поиск по названию точки доступа в настройках сервиса.
По зондам	Поиск по названию зонда, используемого в сервисах
По потребителям сервиса	Поиск сервиса по названию контрагента - потребителя сервиса, к которому сервис имеет отношение.

### 4. Кнопки на Toolbar

Кнопка	Описание
	Возвращение на главную страницу Аналитики
	Добавление новой вкладки с виджетами
<a href="#">ДОБАВИТЬ ВИДЖЕТ</a>	<u>Добавление нового виджета</u>

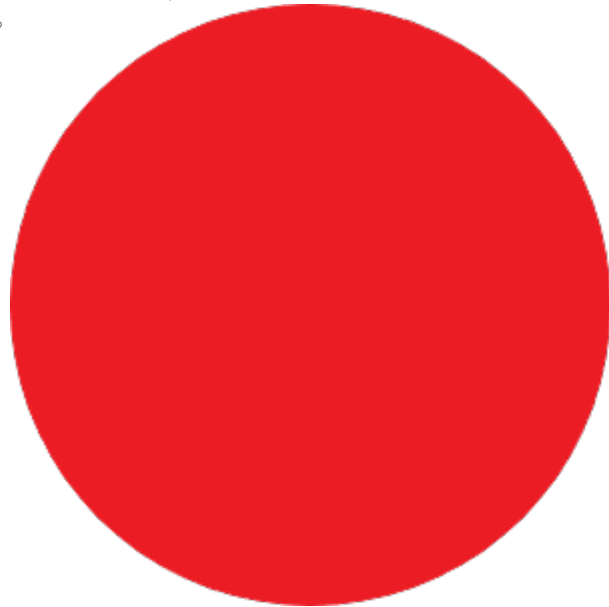
### 5. Параметры Виджетов

Название	Режим отображения	Описание
Готовность	Круговая диаграмма	

Отражает время нахождения услуг в определенном состоянии за выбранный период и динамику изменения по отношению к предыдущему аналогичному периоду:

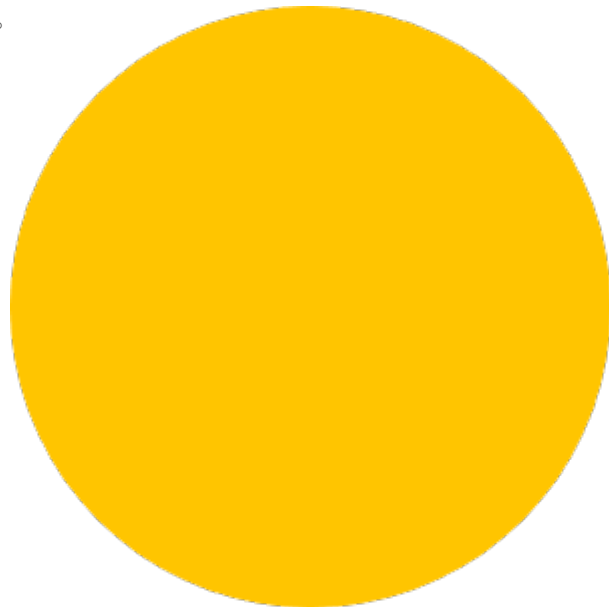
- может иметь 6 цветов:

◦



– отказ,

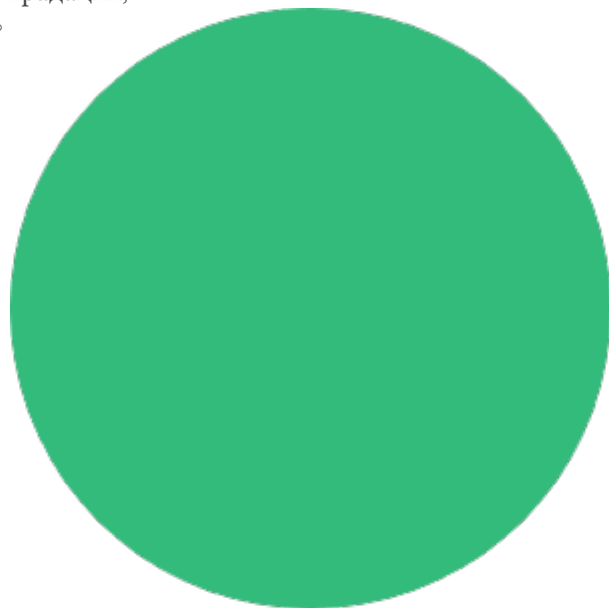
◦



– де-

градация,

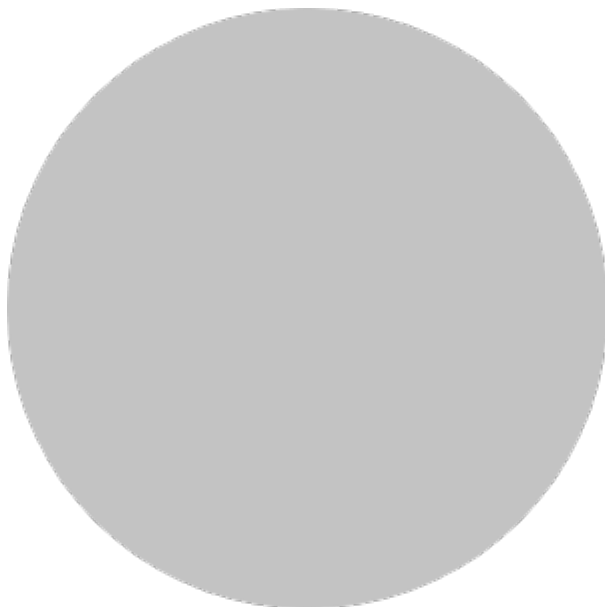
◦



– нор-

ма,

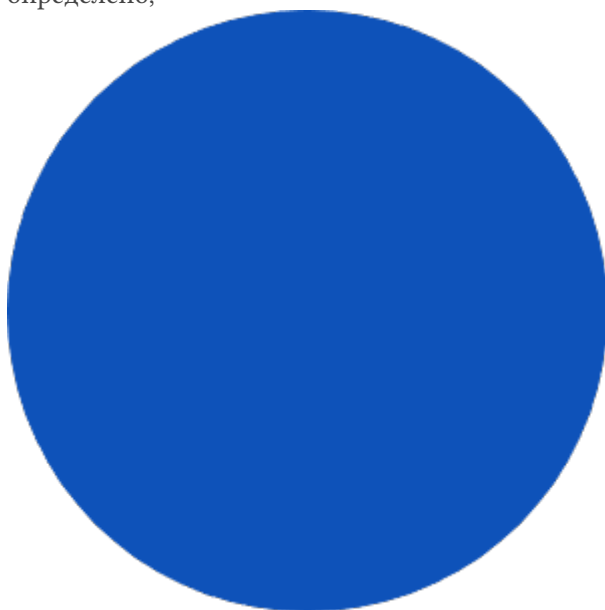
○



– не

определено,

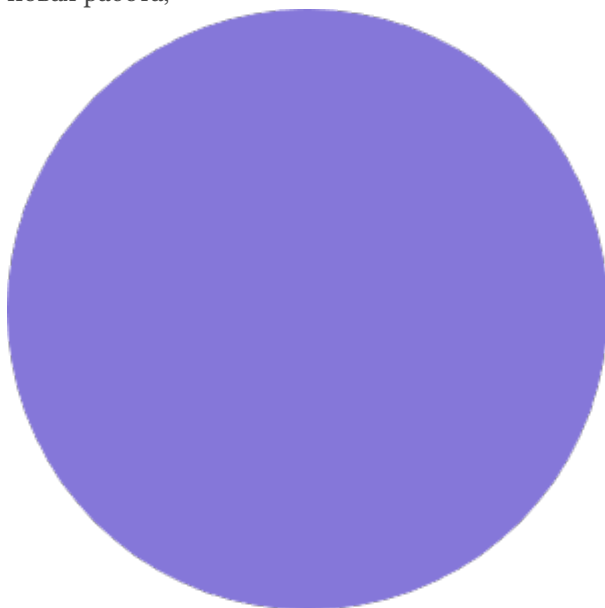
○



– пла-

новая работа,

○



– сер-

вис не обслуживается;

- для каждого сегмента отражается: суммарное общее время нахождения услуг в соответствующем статусе, процент этого времени от продолжительности выбранного периода, стрелка динамики изменения по отношению к аналогичному предыду-

щему периоду, значение (в процентных пунктах) этого изменения и число сервисов для каждой категории.

Столбчатая  
диаграмма

Отражает время нахождения услуг в определенном состоянии за выбранный период (в часах и процентах), направление и величину изменения (%) по отношению к предыдущему аналогичному периоду:

- если выбран период “День”, то интервал составляет 1 час (24 столбца);
- период “Неделя” – интервал = 1 день (7 столбцов);
- период “Месяц” – интервал = 1 день (количество столбцов = количеству дней в предыдущем месяце);
- период “Произвольно” – интервал зависит от длительности выбранного периода: сутки – интервал 1 час (24 столбца); двое суток и более – согласно описанию.

Процент времени

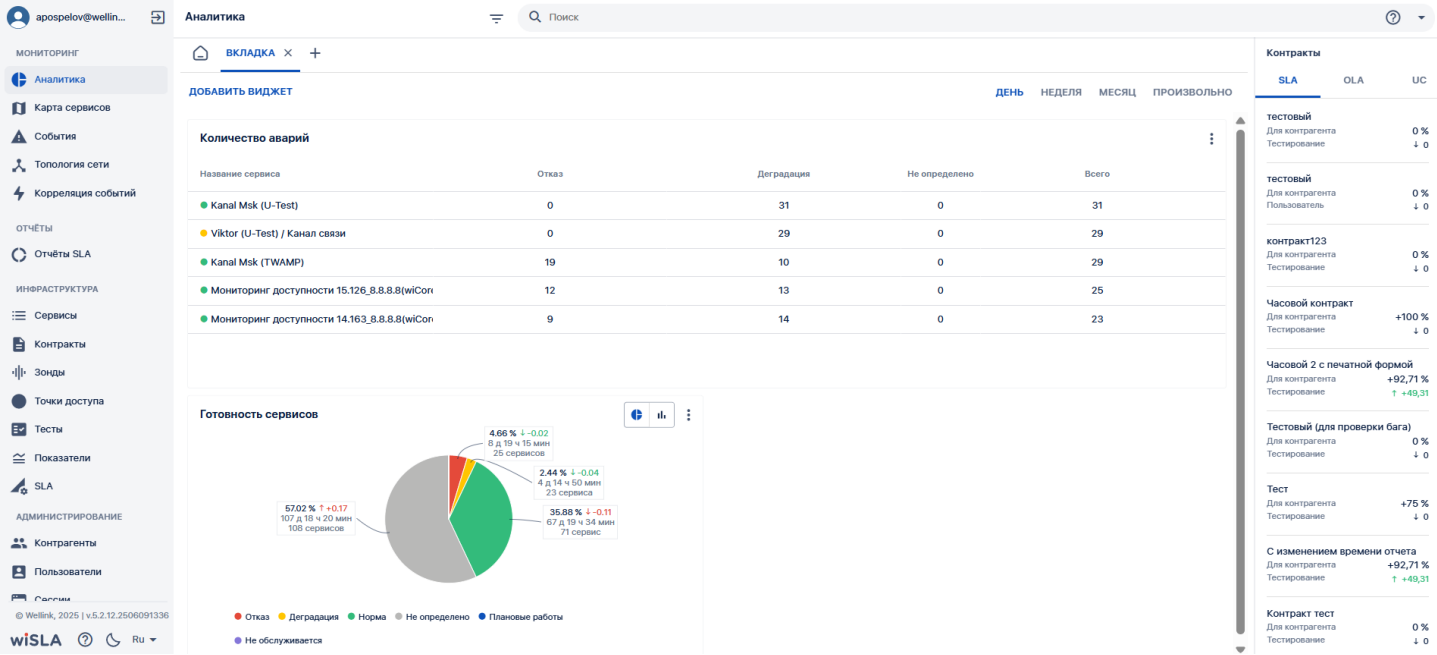
Круговая  
диаграмма

Отображает временную статистику по заданному набору сервисов для любого пользователя, даже если у пользователя нет доступных для просмотра сервисов.

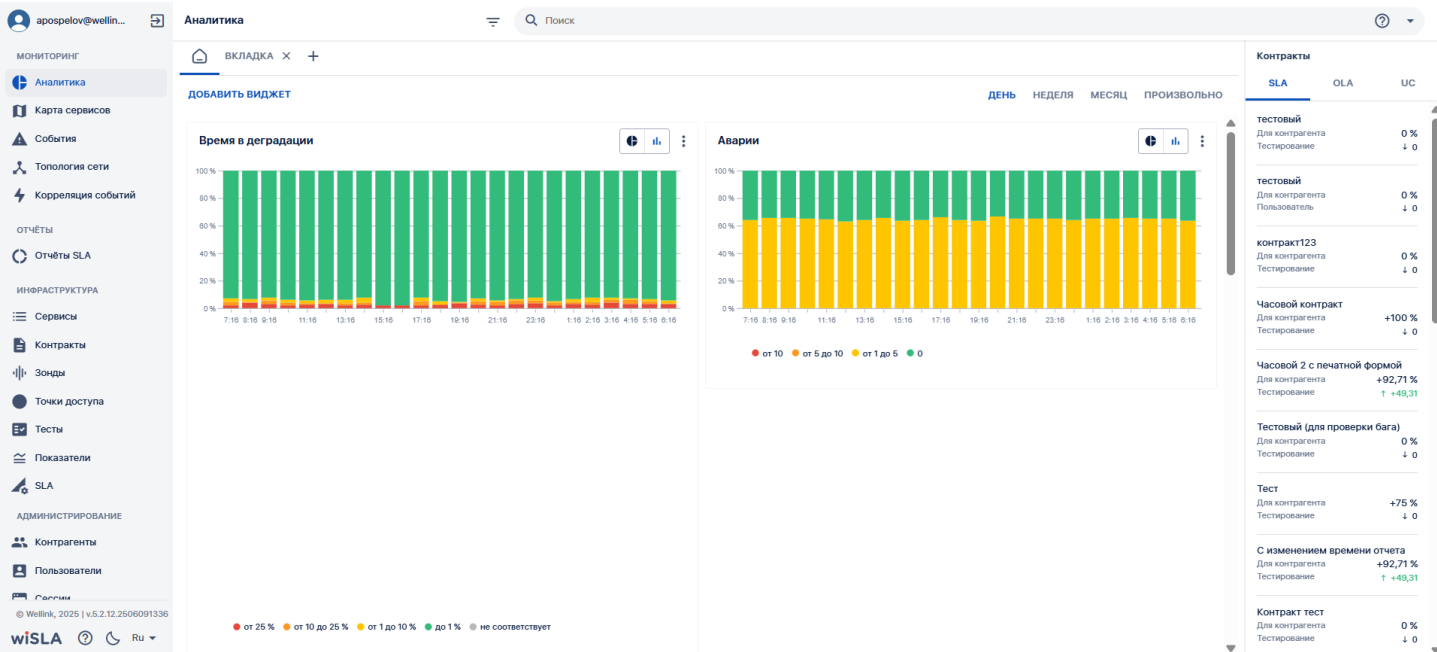
	Столбчатая диаграмма	Отражает временную статистику по нахождению услуг в определенном состоянии (в процентах), а также среднее значение услуг по определенному показателю за выбранный период.
ТОП сервисов - аварии	Таблица	Отражает количество аварий для выбранного набора услуг, которые были вызваны следующими состояниями: <ul style="list-style-type: none"><li>Отказ;</li><li>Деградация;</li><li>Неопределенно.</li></ul>
ТОП сервисов - значение показателя	Таблица	Отображает значение выбранного показателя по заданному набору услуг за выбранный период
ТОП сервисов	Таблица	Отображает следующую информацию по заданному набору услуг за выбранный период: <ul style="list-style-type: none"><li>Историю состояния сервисов;</li><li>Значение выбранного показателя;</li><li>Количество аварий.</li></ul>

6. Макеты

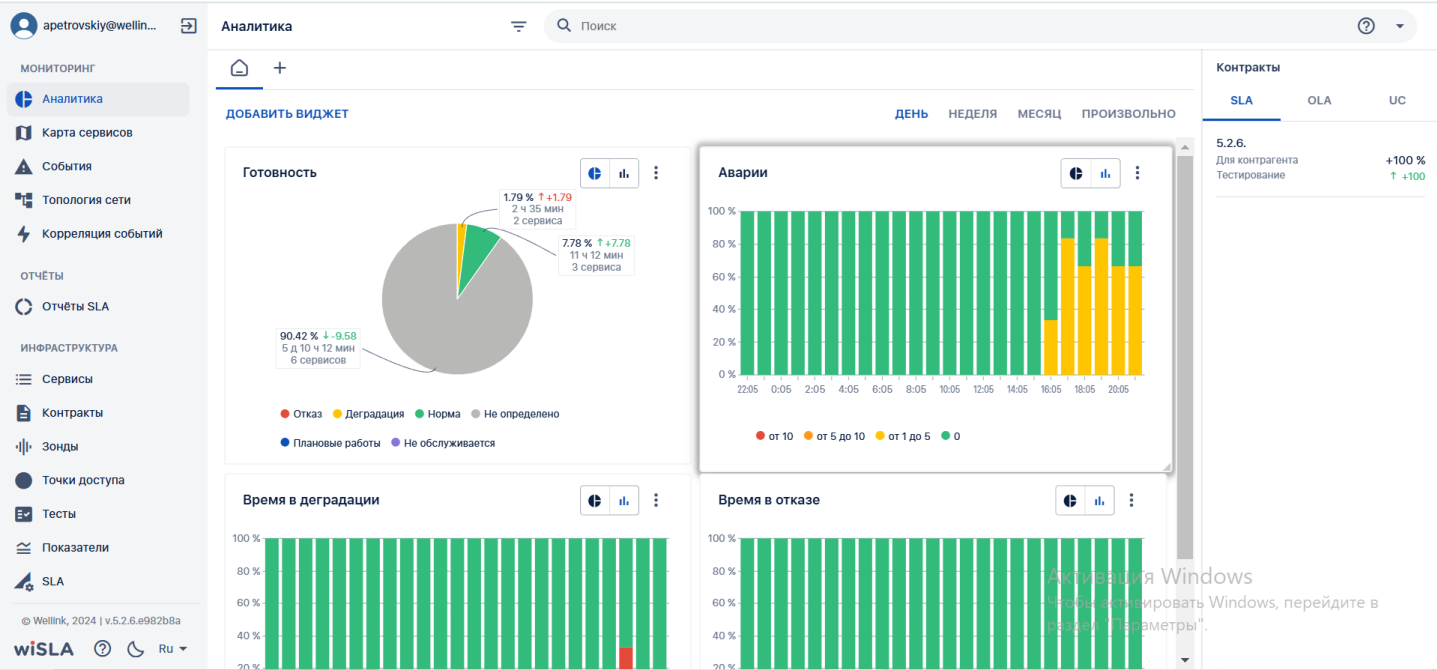
- Изменение размеров виджета в ширину.



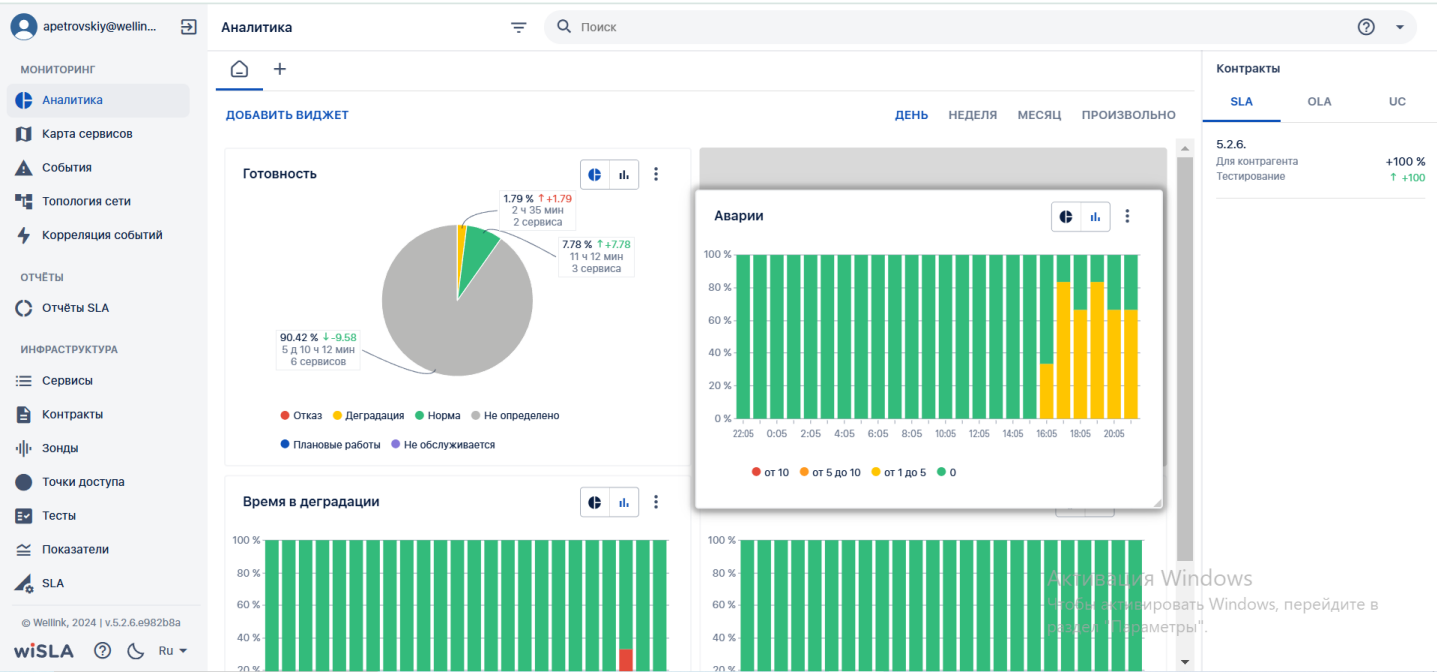
- Изменение размеров виджета в высоту.



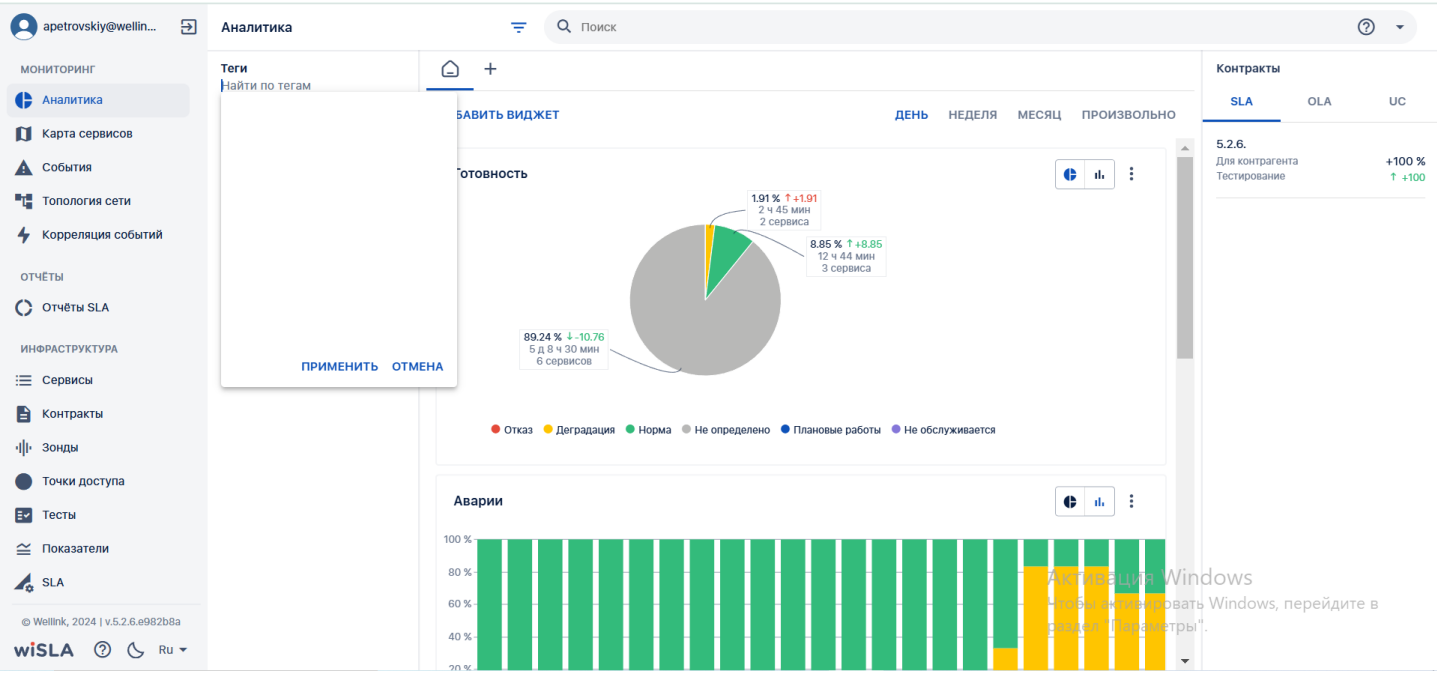
• Изменение размера виджета по диагонали.



• Перемещение виджета.

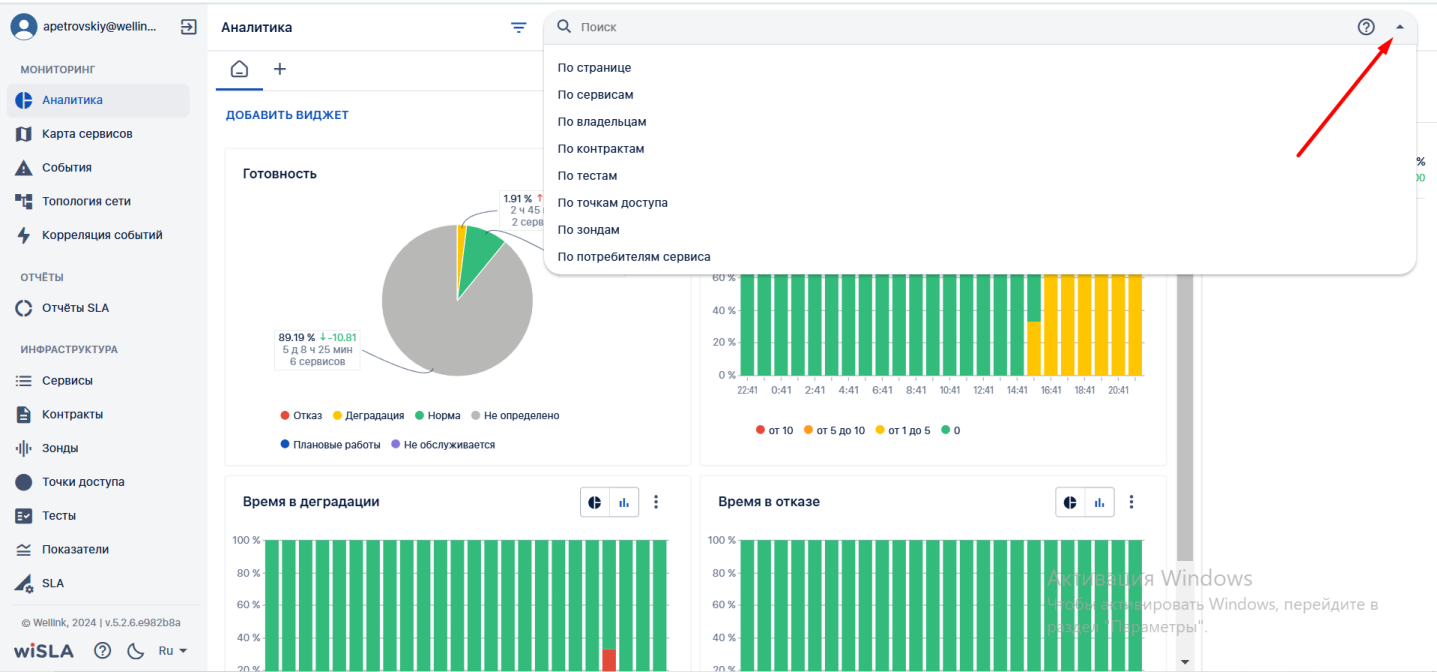


• Фильтрация по тегам.

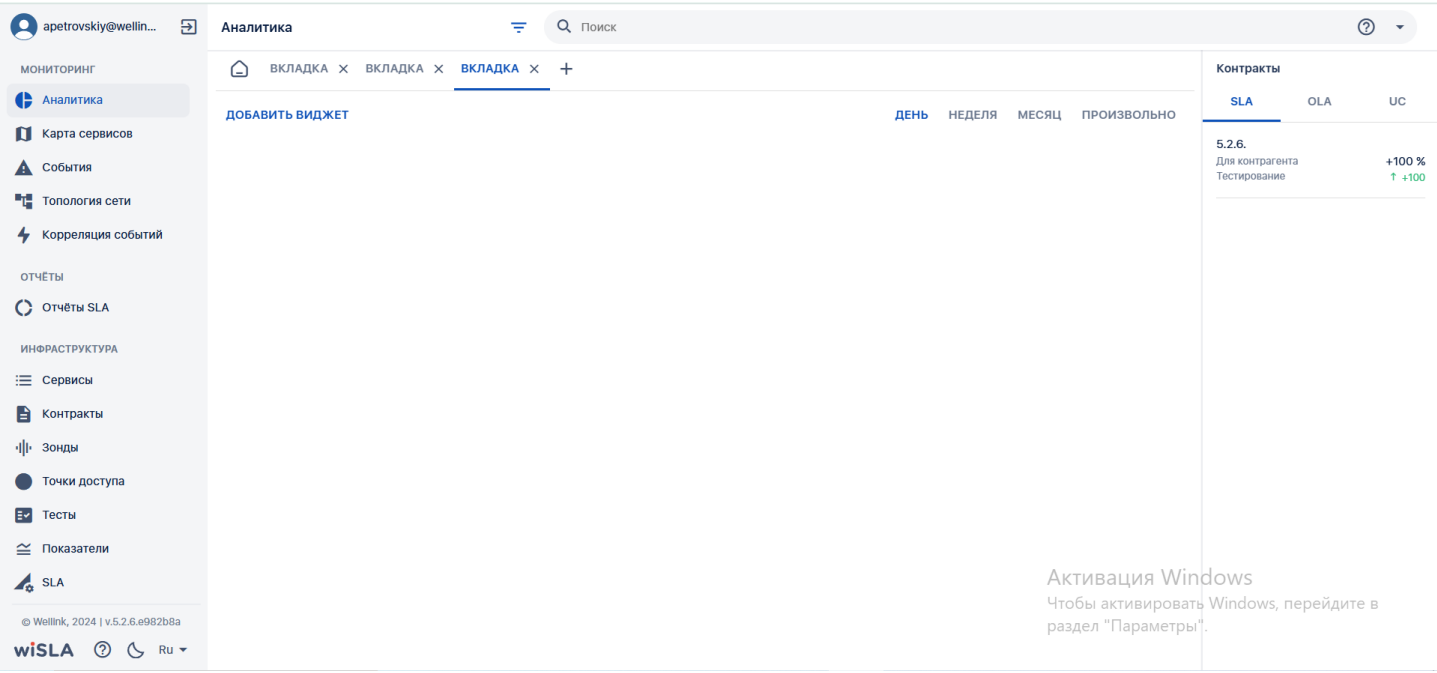


• Поиск с параметрами.

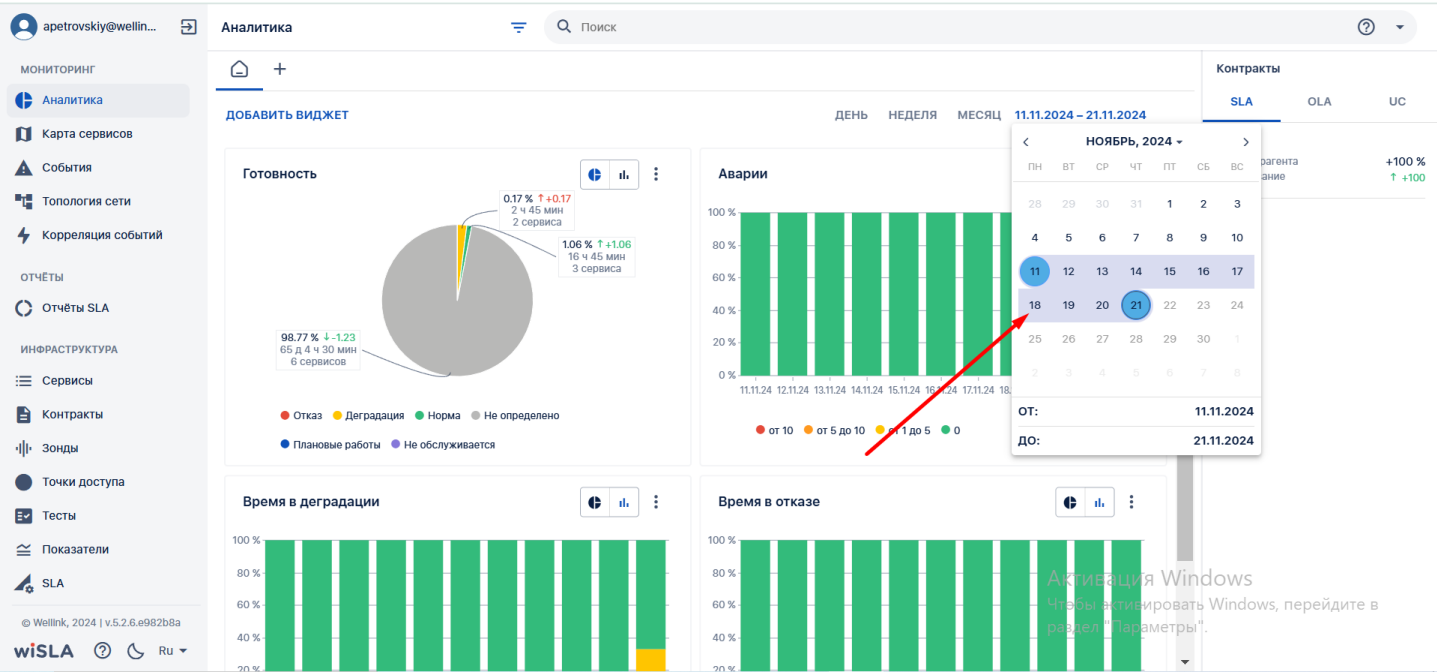




• Новая вкладка.



• Страница аналитики, выбор произвольного интервала времени:



# 7. Обучающее видео

Видео-ролик на [Youtube](#), [Rutube](#).