

Постановка на мониторинг пользовательского трафика (Netflow)

1. Диаграммы сценария

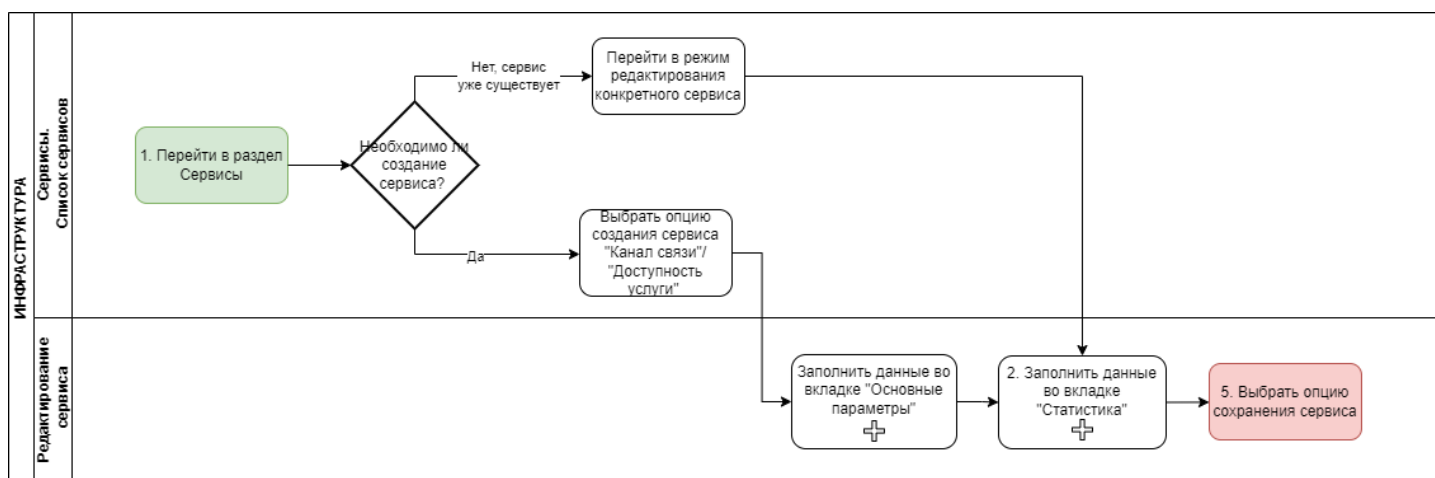


Диаграмма постановки на мониторинг пользовательского трафика

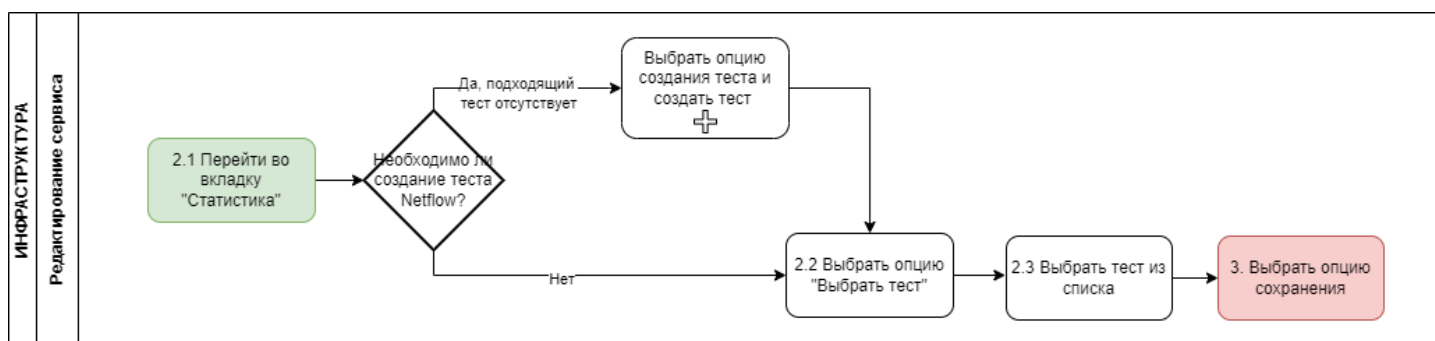


Диаграмма постановки зонда Netflow

2. Вводная информация

В данном сценарии описаны действия по постановке на мониторинг пользовательского трафика Netflow.

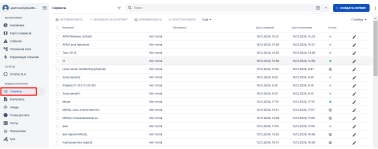


Netflow - тест, позволяющий собрать данные для анализа пользовательского трафика.


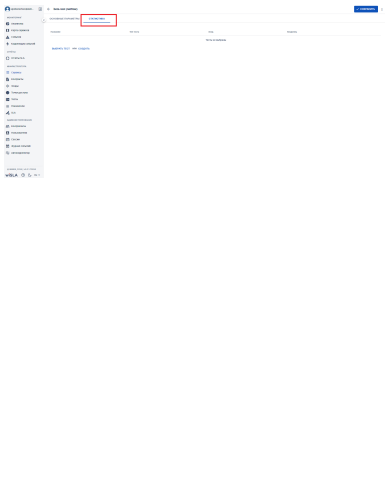
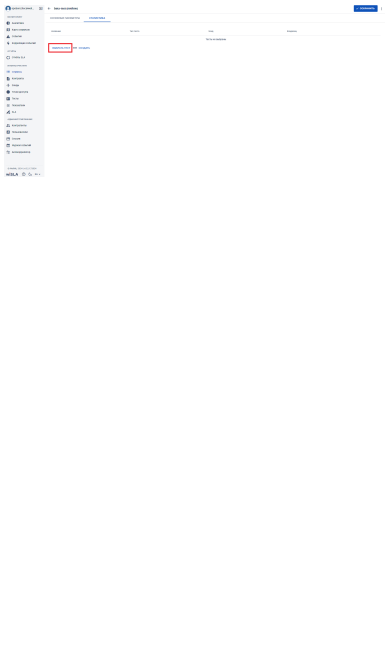
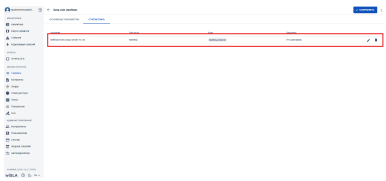
Ожидаемый результат выполнения сценария: на странице просмотра текущих показателей качества выводится блок "Статистика" с показателями пользовательского трафика (например, загрузка канала, процент загрузки)

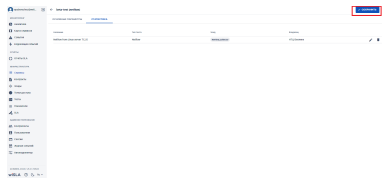
Полезные ссылки:

- Канал связи; Доступность услуги - сценарии по созданию сервисов (примеры).
- Страница просмотра статистики потребления трафика
- Просмотр статистики сервиса, собранной протоколом NetFlow

3. Описание сценария

№ шага	Действие пользователя	Реакция Системы	UI	Примечания по действию пользователя
1.	Перейти в Сервис			
1.1	Перейти в раздел Сервисы (Меню → раздел "Инфраструктура" → Сервисы).	Открывает раздел сервисы.		
1.2	Выбрать существующий активный сервис.	Выводит страницу конкретного сервиса		<p>Альтернативный вариант: создать сервис (в случае если не существует подходящего)</p> <p>Примеры сценариев по созданию сервиса:</p> <ul style="list-style-type: none"> • Канал связи • Доступность услуги <p>Параметры, заданные внутри сервиса (измерения, тесты), не влияют на мониторинг пользовательского трафика. Однако Netflow не может существовать без сервиса.</p>
1.3	Нажимает кнопку  в Топ	<p>Показывает всплывающее меню</p> <ul style="list-style-type: none"> 🔧 Создать плановую работу 🔗 Создание исключения 🔧 Настройка мониторинга ✎ Редактирование сервиса 🔄 Коррелятор сервисов 		

1.4	Выбирает пункт меню "Редактирование сервиса"	Открывает <u>страницу создания сервиса</u>		
2	Постановка зонда Netflow			
2.1	Открывает вкладку "Статистика"	Открывает вкладку "Статистика"		
2.2	Выбирает опцию "Выбрать тест"	Выводит строку с выпадающим списком доступных пользователю зондов Netflow_collector		Альтернативный вариант: если в списке отсутствует подходящий вариант, необходимо выбрать опцию создания теста (в том случае, когда требуется получать данные не о всем трафике, а по определенной маски сети).
2.3	Выбирает вариант из предложенных	Заполняет значение, выбранное пользователем.		Доступен только единственный выбор.

3	Выбрать опцию сохранения сервиса			
3.1	<p>Выбирает опцию сохранения</p> <p>✓ СОХРАНИТЬ</p>	<p>Сохраняет заполненное значение, открывает страницу этого же сервиса (в случае, если мониторинг по сервису уже запущен)</p>		<p>Альтернативный вариант: В случае, если настройка Netflow осуществлялась при создании нового сервиса:</p> <ol style="list-style-type: none">1. Запускает созданные тесты.2. Закрывает страницу создания сервиса.3. Переходит на страницу раздела "Сервисы", отображает созданный сервис в списке сервисов.